



Администрация Пермского муниципального округа Пермского края  
Комитет имущественных отношений

**РАСПОРЯЖЕНИЕ**

21.09.2023

№2613

**Об установлении публичного  
сервитута на часть земельных  
участков**

В соответствии со ст. 23, гл. V.7 Земельного кодекса Российской Федерации, Федеральным законом от 25.10.2001 № 137-ФЗ «О введении в действие Земельного кодекса Российской Федерации», пп. 3.2.5 п. 3.2 разд. 3 Положения о комитете имущественных отношений администрации Пермского муниципального округа, утвержденного решением Думы Пермского муниципального округа Пермского края от 29.11.2022 № 48, на основании ходатайства Акционерного общества «Газпром газораспределение Пермь» (ИНН 5902183841, ОГРН 1025900512670) (далее - АО «Газпром газораспределение Пермь») от 06.09.2023 № 11130:

1. Установить в интересах АО «Газпром газораспределение Пермь» публичный сервитут общей площадью 11163 кв. м, на часть следующих земельных участков:

- с кадастровым номером 59:32:4530006:357, расположенный по адресу: Пермский край, Пермский район, Юговское с/пос., п. Юг;
- с кадастровым номером 59:32:4530006:483, расположенный по адресу: Пермский край, Пермский район, Юговское с/пос., п. Юг;
- с кадастровым номером 59:32:4530006:482, расположенный по адресу: Пермский край, Пермский район, Юговское с/пос., п. Юг;
- с кадастровым номером 59:32:4530006:424, расположенный по адресу: Пермский край, Пермский район, Юговское с/пос., п. Юг;
- с кадастровым номером 59:32:4530006:481, расположенный по адресу: Пермский край, Пермский район, Юговское с/пос., п. Юг;
- с кадастровым номером 59:32:4530006:688, расположенный по адресу: Пермский край, Пермский район, Юговское с/пос., п. Юг;
- с кадастровым номером 59:32:2430001:4231, расположенный по адресу: Пермский край, Пермский район, Юговское с/пос., п. Юг;
- с кадастровым номером 59:32:2430001:4209, расположенный по адресу: Пермский край, Пермский район, Юговское с/пос., п. Юг;

- свободные земли в кадастровом квартале 59:32:2430001, расположенный по адресу: Пермский край, Пермский район;

- свободные земли в кадастровом квартале 59:32:4530006, расположенный по адресу: Пермский край, Пермский район.

Цель: Строительство линейного объекта системы газоснабжения для организации подключения (технологического присоединения) к сетям инженерно-технического обеспечения жилого дома: «Газопровод-ввод до границ земельного участка по адресу Пермский край, Пермский муниципальный округ, п. Юг, ул. Авдеева, д. 9, под строительство газопровода давлением до 1,2 Мпа для размещения которого не требуется разрешение на строительство».

Срок: 10 лет.

2. Утвердить границы публичного сервитута земельных участков, указанных в п. 1 настоящего распоряжения, согласно прилагаемой схеме расположения границ публичного сервитута.

3. Срок, в течение которого использование указанных в п. 1 настоящего распоряжения земельных участков в соответствии с их разрешенным использованием будет невозможно или существенно затруднено в связи с осуществлением сервитута – 1 (один) месяц.

4. Порядок установления зон с особыми условиями использования территорий и содержание ограничений прав на земельные участки в границах таких зон установлен Постановлением Правительства РФ от 24.02.2009 № 160 «О порядке установления охранных зон объектов электросетевого хозяйства и особых условий использования земельных участков, расположенных в границах таких зон».

5. Плата за публичный сервитут устанавливается в соответствии с Федеральным законом от 29.07.1998 № 135-ФЗ (ред. от 19.12.2022) «Об оценочной деятельности в Российской Федерации» и методическими рекомендациями, утвержденными приказом Минэкономразвития России от 04.06.2019 № 321, а также в приложении 3 к настоящему распоряжению.

6. Комитету имущественных отношений администрации Пермского муниципального округа в течение 5 рабочих дней со дня подписания настоящего распоряжения:

6.1. Направить настоящее распоряжение в Управление Федеральной службы государственной регистрации, кадастра и картографии по Пермскому краю;

6.2. Направить настоящее распоряжение в АО «Газпром газораспределение Пермь», а также сведения о лицах, являющихся правообладателями земельных участков, сведения о лицах, подавших заявления об учете их прав (обременений прав) на земельные участки, способах связи с ними, копии документов, подтверждающих права указанных лиц на земельные участки.

6.3. Разместить настоящее распоряжение на официальном сайте Пермского



муниципального округа в информационно-телекоммуникационной сети Интернет [www.permraion.ru](http://www.permraion.ru).

7. Настоящее распоряжение вступает в силу со дня его подписания.

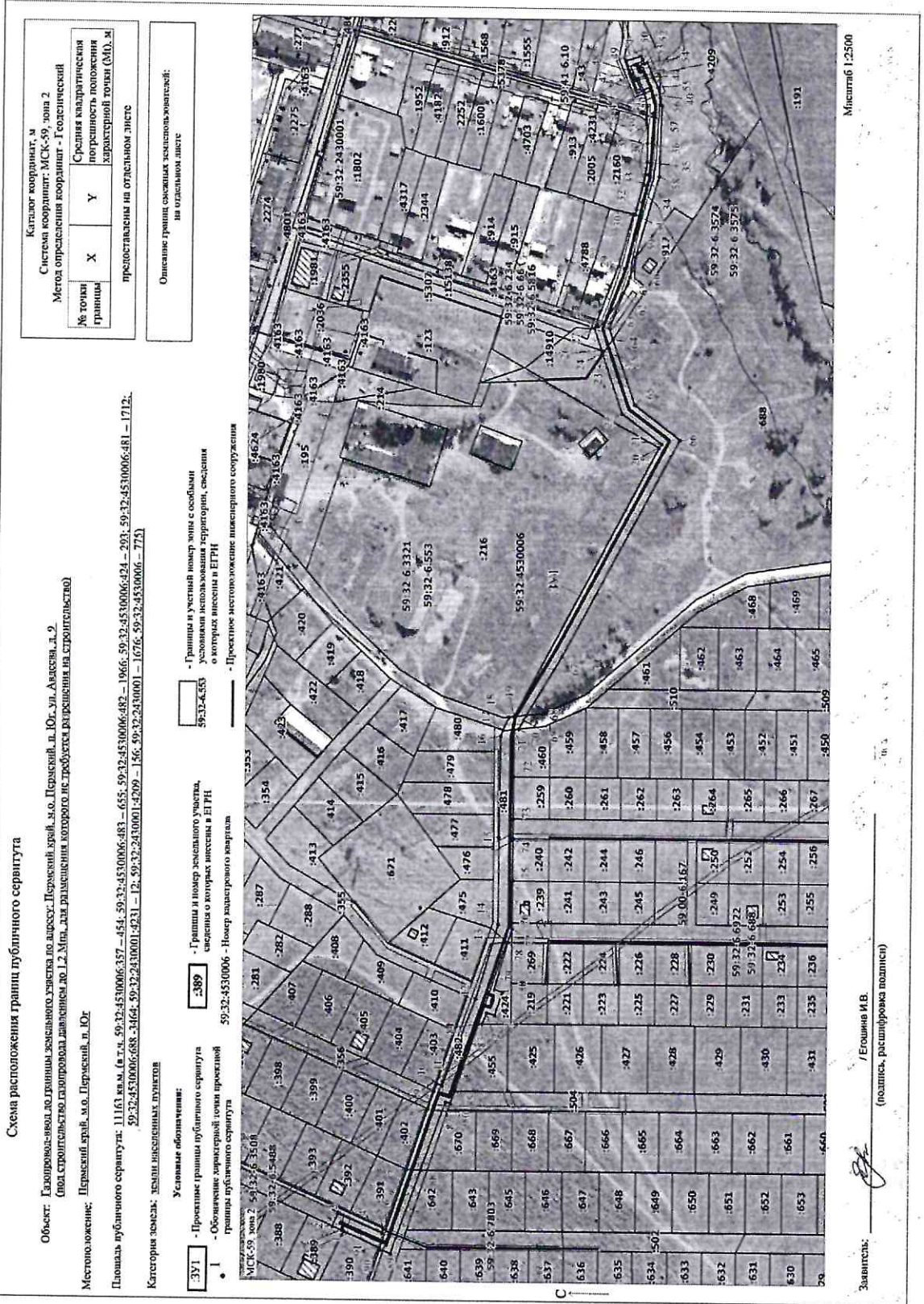
8. Контроль исполнения распоряжения возложить на заместителя председателя комитета М.В. Королеву.

Председатель комитета

Е.А. Демидова



**Приложение № 1**  
к распоряжению  
комитета имущественных  
отношений администрации  
Пермского муниципального округа  
от 21.09.2023 №2613





Приложение № 2  
к распоряжению  
комитета имущественных  
отношений администрации  
Пермского муниципального округа  
от 21.09.2023 №2613

Сведения об образуемых земельных участках					
1. Сведения о характерных точках границ образуемого земельного участка				ЗУ1	обозначение земельного участка
Система координат МСК-59, зона 2			Зона N 2		
Обозначение характерных точек границ	Координаты, м		Метод определения координат	Формулы, примененные для расчета средней квадратической погрешности определения координат характерной точки границ (Mt), с подставленными в такие формулы значениями и итоговые (вычисленные) значения Mt, м	Описание закрепления точки
	X	Y			
1	2	3	4	5	6
1	485631.70	2227318.55	Геодезический	0.1	-
2	485640.33	2227322.52	Геодезический	0.1	-
3	485636.02	2227332.40	Геодезический	0.1	-
4	485602.28	2227317.69	Геодезический	0.1	-
5	485601.12	2227321.04	Геодезический	0.1	-
6	485598.94	2227320.04	Геодезический	0.1	-
7	485583.29	2227367.90	Геодезический	0.1	-
8	485567.64	2227415.72	Геодезический	0.1	-
9	485563.04	2227429.80	Геодезический	0.1	-
10	485561.12	2227435.67	Геодезический	0.1	-
11	485556.94	2227434.36	Геодезический	0.1	-
12	485531.90	2227503.25	Геодезический	0.1	-
13	485516.84	2227555.67	Геодезический	0.1	-
14	485515.01	2227562.04	Геодезический	0.1	-
15	485515.27	2227629.16	Геодезический	0.1	-
16	485514.64	2227707.41	Геодезический	0.1	-
17	485512.61	2227712.24	Геодезический	0.1	-
18	485508.40	2227722.28	Геодезический	0.1	-
19	485504.42	2227722.77	Геодезический	0.1	-
20	485395.98	2227930.00	Геодезический	0.1	-
21	485394.39	2227933.00	Геодезический	0.1	-
22	485424.51	2227956.03	Геодезический	0.1	-
23	485439.63	2228001.48	Геодезический	0.1	-
24	485440.05	2228002.74	Геодезический	0.1	-
25	485439.08	2228004.24	Геодезический	0.1	-
26	485440.72	2228004.76	Геодезический	0.1	-
27	485446.38	2228021.78	Геодезический	0.1	-
28	485446.37	2228021.79	Геодезический	0.1	-
29	485428.16	2228070.14	Геодезический	0.1	-
30	485417.42	2228109.71	Геодезический	0.1	-
31	485415.98	2228109.38	Геодезический	0.1	-
32	485414.98	2228113.42	Геодезический	0.1	-
33	485409.87	2228132.60	Геодезический	0.1	-
34	485408.49	2228140.64	Геодезический	0.1	-
35	485407.19	2228149.59	Геодезический	0.1	-
36	485407.24	2228164.34	Геодезический	0.1	-
37	485407.41	2228176.86	Геодезический	0.1	-
38	485408.06	2228179.17	Геодезический	0.1	-
39	485407.74	2228192.67	Геодезический	0.1	-
40	485410.12	2228202.72	Геодезический	0.1	-

41	485410.44	2228204.05	Геодезический	0.1	-
42	485410.99	2228205.26	Геодезический	0.1	-
43	485414.86	2228213.80	Геодезический	0.1	-
44	485416.41	2228213.12	Геодезический	0.1	-
45	485418.02	2228212.41	Геодезический	0.1	-
46	485420.18	2228217.40	Геодезический	0.1	-
47	485420.52	2228217.30	Геодезический	0.1	-
48	485421.57	2228219.81	Геодезический	0.1	-
49	485423.98	2228227.75	Геодезический	0.1	-
50	485412.75	2228231.14	Геодезический	0.1	-
51	485411.99	2228228.61	Геодезический	0.1	-
52	485411.74	2228228.75	Геодезический	0.1	-
53	485410.39	2228225.63	Геодезический	0.1	-
54	485408.36	2228226.48	Геодезический	0.1	-
55	485399.98	2228207.44	Геодезический	0.1	-
56	485398.13	2228199.76	Геодезический	0.1	-
57	485396.67	2228193.71	Геодезический	0.1	-
58	485398.20	2228138.52	Геодезический	0.1	-
59	485415.23	2228077.37	Геодезический	0.1	-
60	485417.81	2228066.43	Геодезический	0.1	-
61	485419.57	2228061.76	Геодезический	0.1	-
62	485424.18	2228049.50	Геодезический	0.1	-
63	485434.71	2228021.55	Геодезический	0.1	-
64	485431.98	2228013.33	Геодезический	0.1	-
65	485415.14	2227962.71	Геодезический	0.1	-
66	485380.37	2227936.01	Геодезический	0.1	-
67	485468.35	2227769.46	Геодезический	0.1	-
68	485494.99	2227723.91	Геодезический	0.1	-
69	485497.26	2227720.03	Геодезический	0.1	-
70	485500.72	2227713.14	Геодезический	0.1	-
71	485504.38	2227712.70	Геодезический	0.1	-
72	485504.39	2227675.62	Геодезический	0.1	-
73	485504.39	2227643.22	Геодезический	0.1	-
74	485504.39	2227628.21	Геодезический	0.1	-
75	485504.38	2227595.82	Геодезический	0.1	-
76	485504.38	2227563.42	Геодезический	0.1	-
77	485504.38	2227558.96	Геодезический	0.1	-
78	485507.35	2227548.36	Геодезический	0.1	-
79	485517.83	2227510.98	Геодезический	0.1	-
80	485511.17	2227508.90	Геодезический	0.1	-
81	485517.10	2227490.47	Геодезический	0.1	-
82	485523.40	2227492.36	Геодезический	0.1	-
83	485526.62	2227483.47	Геодезический	0.1	-
84	485529.70	2227483.47	Геодезический	0.1	-
85	485547.26	2227429.80	Геодезический	0.1	-
86	485550.46	2227420.02	Геодезический	0.1	-
87	485554.14	2227421.22	Геодезический	0.1	-
88	485572.69	2227367.51	Геодезический	0.1	-
89	485595.42	2227301.69	Геодезический	0.1	-
90	485604.02	2227304.50	Геодезический	0.1	-
91	485603.65	2227305.64	Геодезический	0.1	-
1	485631.70	2227318.55	Геодезический	0.1	-



**Расчет платы  
за публичный сервитут**

Плата за публичный сервитут рассчитана в соответствии с п. 4 ст. 39.46  
Земельного кодекса Российской Федерации на часть земельных участков

- в кадастровом квартале **59:32:2430001:**

- Площадь земельного участка, обремененного сервитутом – 1676 кв. м.
- Удельный показатель кадастровой стоимости – 384,87 руб./кв. м.
- Срок публичного сервитута – 10 лет.
- Стоимость платы за сервитут:  $1676 * 384,87 * 10 * 0,01\% = 645,04$  руб.

- в кадастровом квартале **59:32:4530006:**

- Площадь земельного участка, обремененного сервитутом – 775 кв. м.
- Удельный показатель кадастровой стоимости – 95,74 руб./кв. м.
- Срок публичного сервитута – 10 лет.
- Стоимость платы за сервитут:  $775 * 95,74 * 10 * 0,01\% = 74,20$  руб.

- с кадастровым номером **59:32:2430001:4209**

- Площадь земельного участка – 172 кв. м.
- Площадь земельного участка, обремененного сервитутом – 156 кв. м.
- Кадастровая стоимость земельного участка – 42748,88 руб.
- Кадастровая стоимость земельного участка за кв. м. – 248,54 руб./кв.м.
- Срок публичного сервитута – 10 лет
- Стоимость платы за сервитут:  $156 * 248,54 * 10 * 0,01\% = 38,77$  рублей.

- с кадастровым номером **59:32:2430001:4231**

- Площадь земельного участка – 549 кв. м.
- Площадь земельного участка, обремененного сервитутом – 12 кв.м.
- Кадастровая стоимость земельного участка – 220231,35 руб.
- Кадастровая стоимость земельного участка за кв. м. – 401,15 руб./кв.м.
- Срок публичного сервитута – 10 лет
- Стоимость платы за сервитут:  $12 * 401,15 * 10 * 0,01\% = 4,81$  рублей.

**Размер платы за весь срок сервитута – 762,82 рублей (Семьсот  
шестьдесят два рубля 82 копейки)**

**Платежные реквизиты**  
для внесения платы за публичный сервитут

**ИНН** 5948066481

**КПП** 594801001

**Наименование получателя** Управление Федерального казначейства  
по Пермскому краю (Комитет имущественных отношений администрации  
Пермского муниципального округа)

**Казначейский счет** 03100643000000015600

**Единый казначейский счет** 40102810145370000048

**Отделение Пермь Банка России // УФК по Пермскому краю г. Пермь**

**БИК** 015773997

**ОКТМО** 57546000

**назначение платежа** плата за публичный сервитут распоряжение от  
21.09.2023 №2613

**КБК** 542 1 11 05 410 14 0000 120